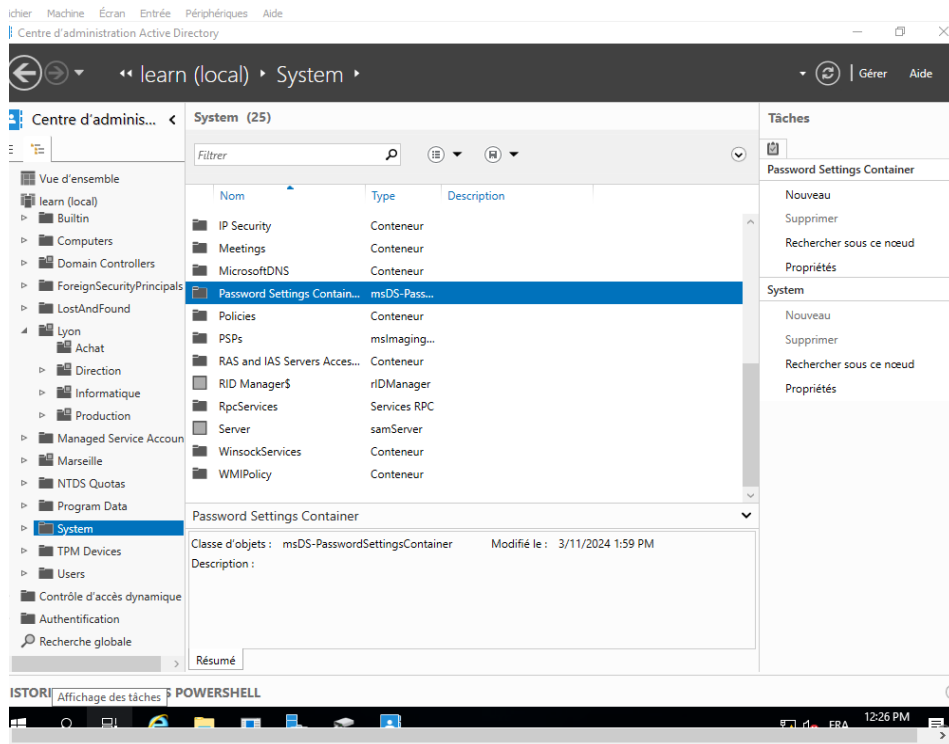
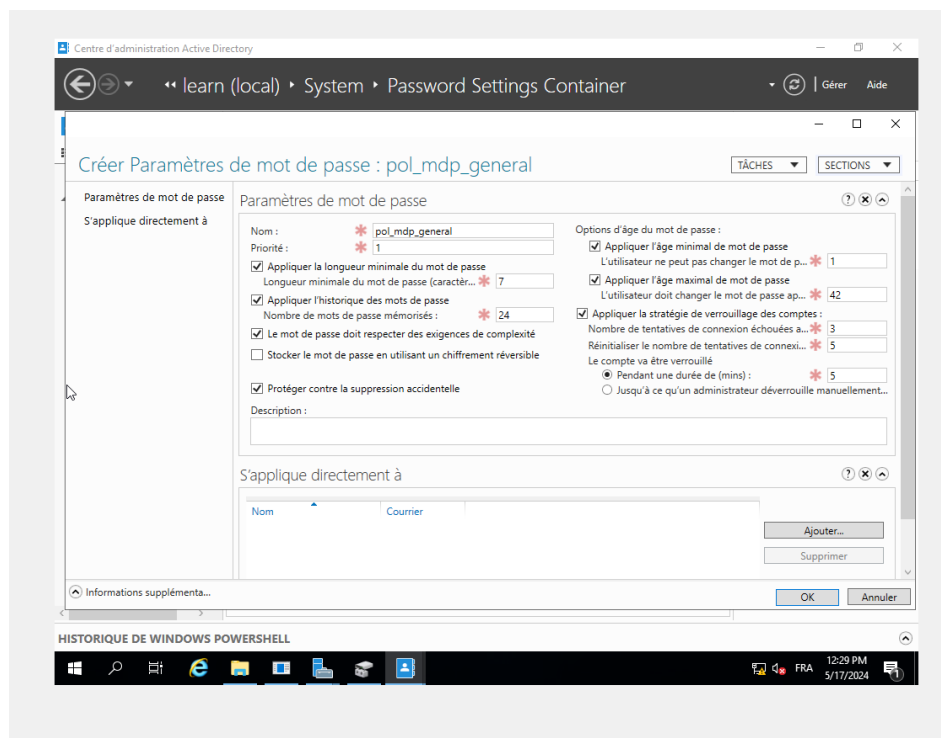


Politique de mot de passe

Allez dans le centre d'administration active directory



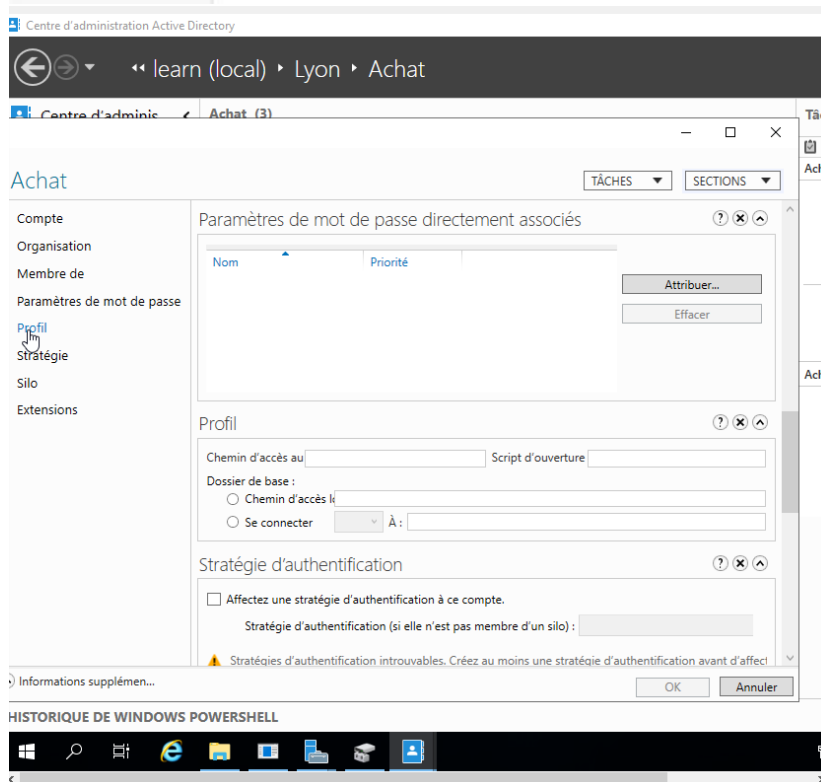
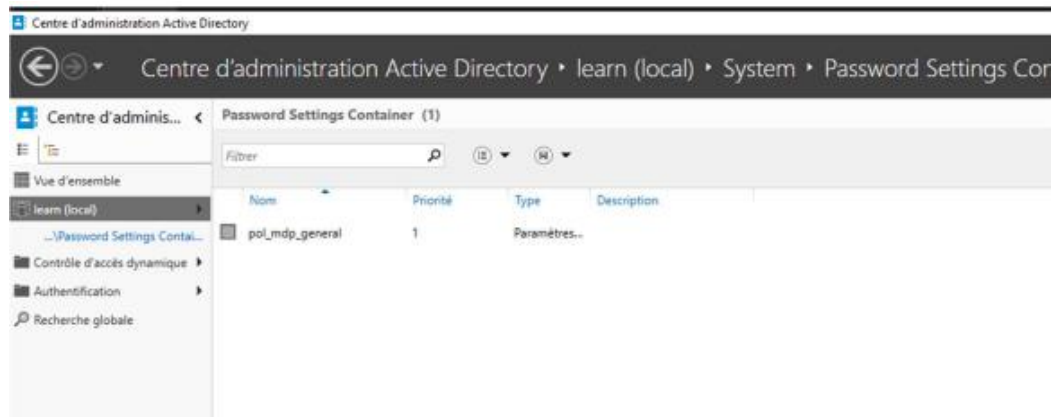
Dans « password settings container », faire cliquer droit, puis nouveau.



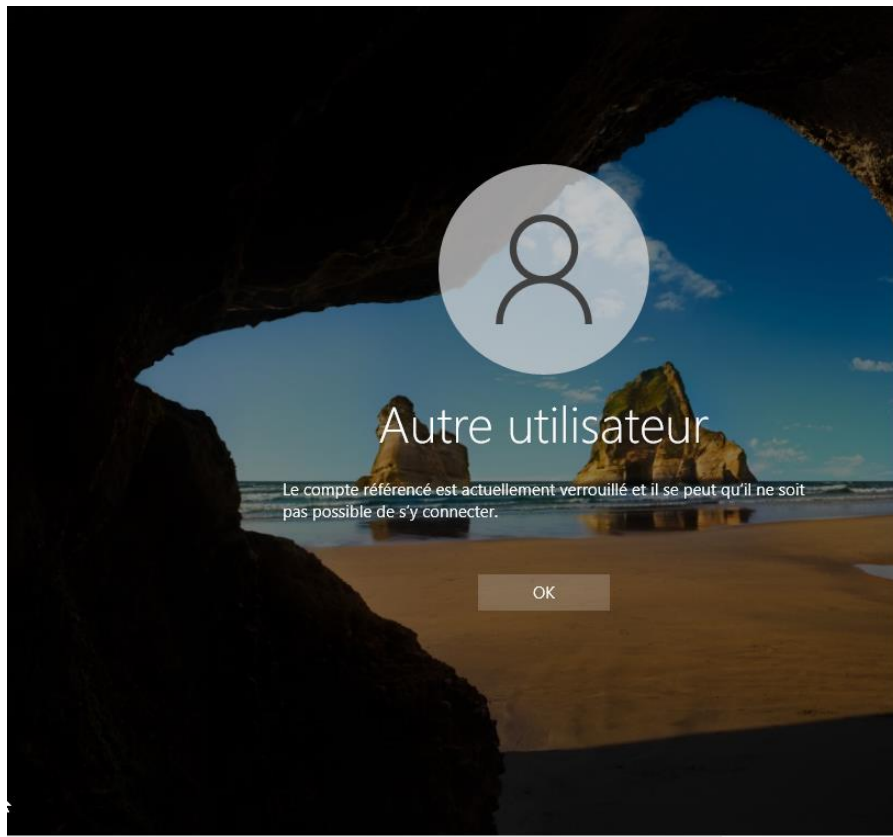
Mettez les paramètres que vous voulez

Ensuite toujours dans le centre d'administration active directory, cliquez sur le groupe ou utilisateurs de votre choix.

Dans paramètre de mot de passe, attribuer la PSO que vous venez de créer.



On vérifie avec un compte en utilisant 3 tentatives échouées, je vois bien que mon compte se verrouille.



Pour déverrouiller un compte bloquer par la stratégie, puis clique droit, puis déverrouiller.

